

NOS ENGAGEMENTS RSE



GSM

CONTRÔLE D'ACCÈS

INTERPHONIE



QUI SOMMES- NOUS ?

LEADER DE L'INTERPHONIE ET DU CONTRÔLE D'ACCÈS

Créé en 2000 en Vendée (85) COGELEC est un groupe qui révolutionne le contrôle d'accès. Aujourd'hui, COGELEC est reconnu comme le leader français et européen de l'interphonie et du contrôle d'accès sans fil (GSM) grâce à sa marque INTRATONE lancée en 2007.

COGELEC commercialise quatre marques, chacune disposant de son domaine d'expertise : HEXACT, INTRATONE, ROZOH et KIBOLT. À ce jour, COGELEC déploie ses solutions dans plus de 2 millions de logements.

Le groupe COGELEC représente 345 salariés en France et à l'international, 65 familles de brevets déposées et 66 millions d'euros de chiffre d'affaires en 2023.

Hexact[®]

ROZOH

intratone

kibolt
genius access⁺

NOS ENGAGEMENTS RSE :



ÉCONOMISER ET PRÉSERVER LES RESSOURCES

- Concevoir des produits limitant notre impact environnemental
- Mesurer notre empreinte carbone et favoriser l'économie circulaire.
- Optimiser et maîtriser l'utilisation des ressources et des processus émetteurs de gaz à effet de serre.
- Veiller à nos engagements et notre impact environnemental.



CONTRIBUER À L'INCLUSION DES COLLABORATEURS

- Favoriser le parcours d'intégration, de formation et de mobilité interne.
- Veiller aux conditions du bien-être au travail et créer des moments de convivialité.
- Préserver notre politique salariale.
- Veiller aux équilibres de vie de nos salariés.



PÉRENNISER L'ADN DE L'ENTREPRISE

- Définir et partager une vision commune de la politique RSE
- Assurer la mise en place au travers des comités de pilotage.
- Participer aux ateliers collaboratifs.
- Veiller aux valeurs et au respect de chacun dans l'entreprise.



METTRE L'INNOVATION AU COEUR DE NOS AMBITIONS

- Écouter et répondre aux attentes de nos clients.
- Favoriser le déploiement de nouvelles technologies.
- Privilégier et soutenir les partenariats locaux.
- Accompagner le maintien à domicile.

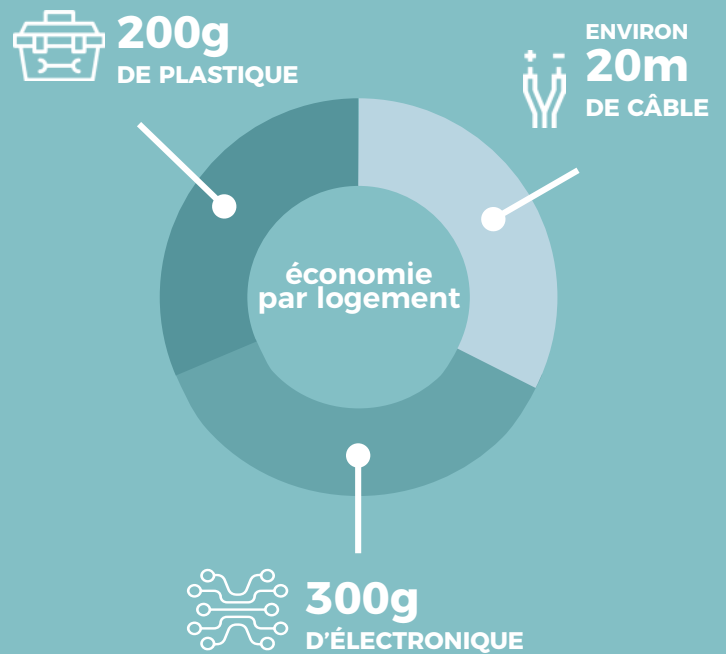




Depuis bientôt 25 ans, COGELEC évalue son succès non seulement à travers ses résultats, mais aussi par sa contribution positive à la société et à l'environnement qui l'entoure. **Nos produits et services** vont au-delà de la simple satisfaction des besoins de nos clients ; ils visent également à **réduire leur empreinte environnementale**.



Depuis sa création, l'engagement du groupe COGELEC se traduit par **des actions concrètes et mesurables**. Nos innovations au travers des solutions GSM, dans **une démarche éco-responsable** contribuent au respect de l'environnement, notamment par **l'économie de ressources** de la planète. Ce modèle GSM, par sa technologie, permet de se priver de la fabrication et de l'installation de combinés dans les logements, de même **il évite l'utilisation de câbles électriques en cuivre**.



À chaque nouvelle installation, 200gr de plastique, 300gr d'électronique et 20 mètres de câble sont économisés dans chaque logement.



Les initiatives sociales chez COGELEC sont nombreuses et visent à améliorer les **conditions de travail** et le **bien-être** des employés, promouvoir la **parité et l'égalité** des chances, à soutenir la main-d'œuvre ainsi que la production locale. Cela se traduit par des partenariats de longue date, des revalorisations salariales, des programmes de formation continue, et des mesures favorisant l'intégration et la flexibilité au travail.



ENVIRONNEMENTAL :

RECYCLAGE ET RÉEMPLOI

Nous ne sommes pas simplement dans une démarche de tri et de recyclage des matériaux, nous **promouvons l'économie circulaire** et **augmentons la proportion de matériaux recyclés** dans notre production.

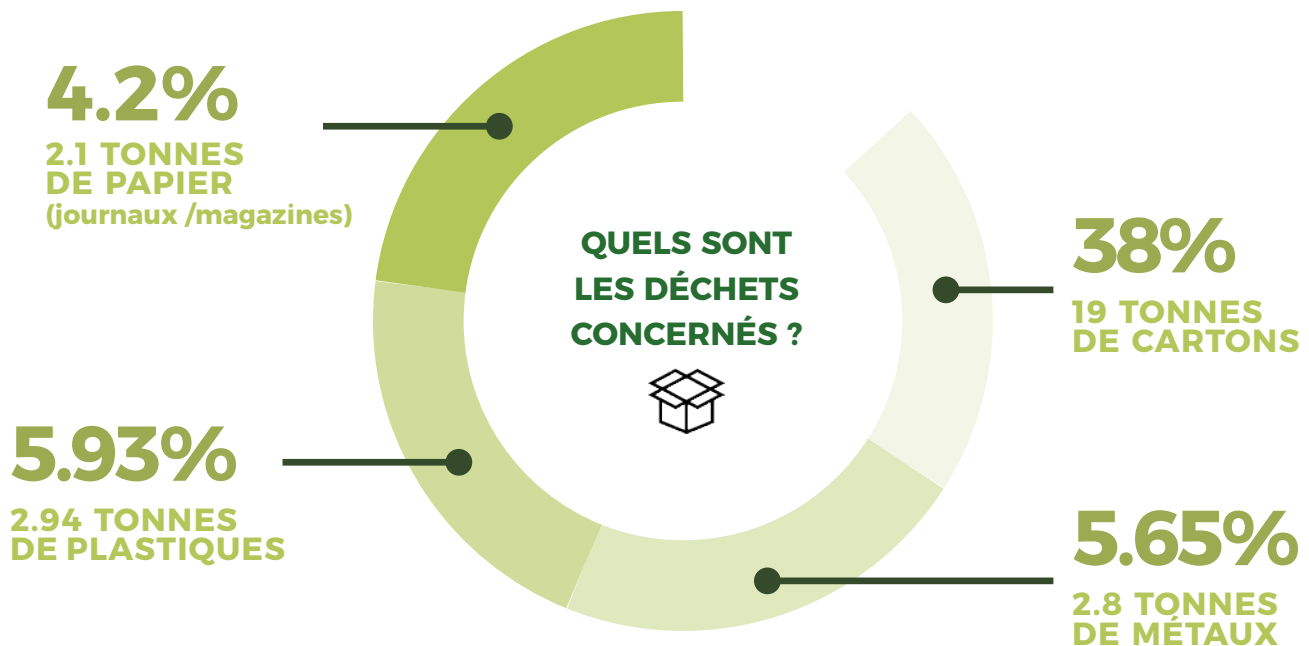


83%

DE NOS EMBALLAGES
PRODUITS SONT EN
MATIÈRES RECYCLÉES.

DES DÉCHETS ONT ÉTÉ
RECYCLÉS OU REVALORISÉS
EN 2023 CHEZ COGELEC.

89%



SOUS-TRAITANCE ET ENVIRONNEMENT

Nous nous entourons de sous-traitants respectant les normes environnementales en vigueur et pratiquant une production durable. Des audits réguliers sont réalisés pour vérifier leur conformité.

DES LOCAUX RÉNOVÉS

Dans le but de compenser notre empreinte carbone, COGELEC investit ; et a pour projet de réhabiliter ses espaces extérieurs dans la démarche d'absorption / de production d'énergies vertes.

TECHNOLOGIES ÉCO-RESPONSABLES

Intégrer des composants à faible consommation d'énergie dans nos produits et concevoir des produits tenant compte de critères de durabilité et de recyclabilité devient notre priorité. Notre force réside dans la prolongation de la durée de vie des équipements grâce à nos services de maintenance et de réparation, ainsi qu'à l'instauration de programmes de reprise et de recyclage.

Optimisation et gestion des flux

Depuis plusieurs années, le groupe COGELEC réduit ses émissions de CO2 en optimisant les livraisons et les transports.



Depuis 1 an nous avons **réduit de 15%** nos déchets carton ; cela s'explique grâce à :

- La réutilisation des cartons en interne
- La mise en place de caisses navettes (pour les sous-traitants et fournisseurs)
- La suppression des calages papiers

Depuis toujours, le groupe COGELEC réemploie ces palettes : ce qui équivaut aujourd'hui à :

700 palettes réutilisées par an.





SOCIAL :

BIEN-ÊTRE DES SALARIÉS

Pour améliorer la **qualité de vie** au travail de nos collaborateurs, nous avons instauré une conciergerie d'entreprise, des cours de sport à la pause déjeuner et des horaires flexibles ainsi que la possibilité de télétravailler. Ces initiatives favorisent un **meilleur équilibre** entre vie professionnelle et personnelle.

Attentifs au **bien-être des employés** les locaux du siège social ont été rénovés et agrandis en 2022.

ÉGALITÉ

Nous nous engageons à promouvoir l'égalité homme-femme et à **réduire la sectorisation des métiers**. Notre partenariat avec des établissements scolaires à filières technologiques vise à **encourager la diversité et l'inclusion** dans notre secteur.

SANTÉ ET SÉCURITÉ

Nous assurons la mise à niveau régulière des formations obligatoires et encourageons la montée en compétences de nos salariés.

RÉMUNÉRATION

AVANTAGES

Le groupe COGELEC offre à ses collaborateurs des avantages attractifs notamment grâce à son CSE (comité social et économique) et une revalorisation salariale régulière.

Promo 2023-2024 :
13 alternants
17 stagiaires

Notre score index égalité professionnelle **73/100**

INTÉGRATION ET PERSPECTIVE D'ÉVOLUTION POUR LES COLLABORATEURS

Pour faciliter l'**intégration** de nos nouveaux collaborateurs et **promouvoir leur épanouissement** au travail, nous offrons des formations internes, un système de parrainage, une plateforme d'onboarding dématérialisée et nous encourageons la mobilité interne ainsi que les reconversions professionnelles.

GOVERNANCE :

COMITÉ RSE

Ce comité est dédié à l'intégration des pratiques durables dans l'ensemble de nos opérations, afin de garantir une croissance responsable et éthique.

DÉVELOPPEMENT EN EUROPE

Nous continuons notre développement en Europe en investissant dans l'innovation et en renforçant nos relations commerciales. Cet engagement nous permet de rester à la pointe de notre secteur et de répondre aux besoins évolutifs de nos clients.

PROCESSUS DE DÉCISION

Nous avons assoupli nos processus décisionnels en créant des comités de pilotage et en organisant des sondages réguliers afin d'encourager l'engagement des collaborateurs et promouvoir une culture de participation active.

FIDÈLES À NOS PRINCIPES FONDAMENTAUX

Chez COGELEC, nous nous efforçons de maintenir l'ADN et les valeurs de notre entreprise tout en évoluant dans un environnement dynamique. Nous nous engageons à améliorer continuellement nos processus et notre organisation en plaçant le collaborateur au centre de nos actions.



"Chez Cogelec, notre démarche RSE n'est pas qu'une simple formalité, mais une véritable conviction. Nous plaçons nos collaborateurs, nos clients et l'environnement au cœur de notre engagement. Il ne s'agit pas seulement d'innovation, mais d'innovation au service de nos clients, de leur sécurité et du maintien à domicile des seniors. Ensemble, en tant qu'acteurs engagés, nous construisons un avenir durable pour Cogelec, en France et en Europe."

Roger Leclerc
Président directeur général

novembre 2024
à Mortagne-sur-Sèvre





SIEGE SOCIAL COGELEC

**ZI Maunit | 370 rue de Maunit
85 290 Mortagne-sur-Sèvre**



SHOWROOM

**24 avenue Kleber
75116 Paris**

02 51 65 05 79 - WWW.COGELEC.FR